

KU-H-V

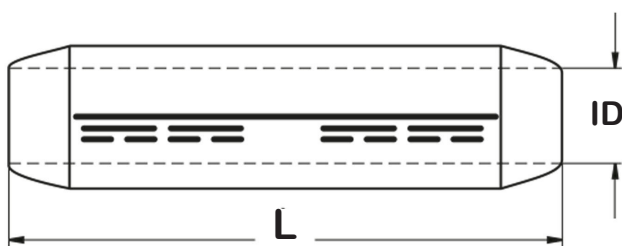
For DIN-normerte verktøy Cu-skjøtehylser for 10-30 kV

Cu-skjøtehylser for 10-30 kV tilpasset Cu-ledere i henhold til DIN 46267 og IEC60228-C1 klasse 2.

Beskrivelse: Fortinnet utførelse, hylser kan leveres med midtstopp.

Pressverktøy: Presses med DIN norm 48083, sekskantpress.

Reduksjonshylser tilgjengelig på forespørsel.



El. nr	Benevnelse	Tverrsnitt mm ²	Anbefalt pressverktøy					KZ kode	ID mm	L mm
20 203 29	KU-H-V	10	DW 6-70	Stilo 50	PPI 130	PP 230	PP 600	6	4,5	30
20 203 30	KU-H-V	16						8	5,5	50
20 203 31	KU-H-V	25						10	7	50
20 203 32	KU-H-V	35						12	8,2	50
20 203 33	KU-H-V	50						14	10	56
20 203 34	KU-H-V	70		5-6 tonn	HP 60-3	HPI 130	max. 1600Cu	16	11,5	56
20 203 35	KU-H-V	95						18	13,5	70
20 203 36	KU-H-V	120						20	15,5	70
20 203 37	KU-H-V	150						22	17	80
20 203 38	KU-H-V	185						25	19	85
20 203 39	KU-H-V	240	13 tonn		API 130	50 tonn	28	21,5	90	
20 203 40	KU-H-V	300					32	24,5	100	
20 203 41	KU-H-V	400					38	26	150	
20 203 42	KU-H-V	500					42	29	160	
20 203 43	KU-H-V	630					44	40	160	
20 203 44	KU-H-V	800	23 tonn	5-6 tonn	13 tonn	50 tonn	40			
20 203 45	KU-H-V	1000					58	44	200	