

# KU-H-V

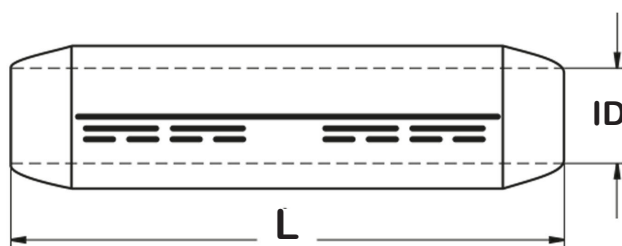
## For DIN-normerte verktøy Cu-skjøtehylser for 10-30 kV

Cu-skjøtehylser for 10-30 kV tilpasset Cu-ledere i henhold til DIN 46267 og IEC60228-C1 klasse 2.

**Beskrivelse:** Fortinnet utførelse, hylser kan leveres med midtstopp.

**Pressverktøy:** Presses med DIN norm 48083, sekskantpress.

Reduksjonshylser tilgjengelig på forespørsel.



El. nr	Benevnelse	Tverrsnitt mm <sup>2</sup>	Pressbakke type MK-C, 13 tonn	Pressbakke type MK, 5 tonn	KZ kode	ID mm	L mm
20 203 29	KU-H-V	10	MK6-C	MK6-50	6	4,5	30
20 203 30	KU-H-V	16	MK8-C	MK8-50	8	5,5	50
20 203 31	KU-H-V	25	MK10-C	MK10-50	10	7	50
20 203 32	KU-H-V	35	MK12-C	MK12-50	12	8,2	50
20 203 33	KU-H-V	50	MK14-C	MK14-50	14	10	56
20 203 34	KU-H-V	70	MK16-C	MK16-50	16	11,5	56
20 203 35	KU-H-V	95	MK18-C	MK18-50	18	13,5	70
20 203 36	KU-H-V	120	MK20-C	MK20-50	20	15,5	70
20 203 37	KU-H-V	150	MK22-C	MK22-50	22	17	80
20 203 38	KU-H-V	185	MK25-C	MK25-50	25	19	85
20 203 39	KU-H-V	240	MK28-C	MK28-50	28	21,5	90
20 203 40	KU-H-V	300	MK32-C		32	24,5	100
20 203 41	KU-H-V	400	MK38-C		38	26	150
20 203 42	KU-H-V	500	MK42-C		42	29	160
20 203 43	KU-H-V	630	MK44-C		44	40	160
20 203 44	KU-H-V	800			40		
20 203 45	KU-H-V	1000			58	44	200