

# MEKANISKE KABELSKO

## Mekaniske kabelsko 1-42 kV Type Nexans (GPH)

Vi fører også Sicon kabelsko, kontakt oss for pris og leveringstid

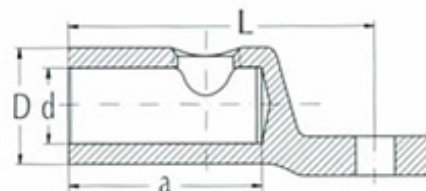
Skruen har en innvendig og utvendig sekskantform. Begge er relatert til moment ved forskjellige tverrsnitt, se montasjeanvisning som følger produktet.

Det kan benyttes elektrisk muttertrekker av typen Makita Asco Compact, se el-nummer under tabellen. Den er testet mot mekaniske hylser levert av Nexans GPH på størrelser opp til 240 mm. Manuelt verktøy kan også benyttes.

Tiltrekking starter alltid med skruen som står nærmest isolasjonen på kablen, tiltrekke så den neste og så samme rekkefølge igjen til boltene ryker av.

Om det står ut noen grader etter avrivning, så skal disse files(pusses) vekk.

Ved mindre tverrsnitt skal det benyttes senter-ringer som følger med settet. Se montasjebeskrivelsen som indikerer når og hvilke ringer du skal benytte.



El.nr.	Benevnelse	Al-Rund mm <sup>2</sup>	AL-Sektor mm <sup>2</sup>	Cu Rund mm <sup>2</sup>	Boltehull mm
20 200 87	C16-95/12	16-95	25-70	16-95	12
20 203 09	C16-95/16	16-95	25-70	16-95	16
20 200 88	C95-240/12	95-240	95-185	95-240	12
20 200 98	C95-240/16	95-240	95-185	95-240	16
20 200 99	C185-400/12	185-400	185-300	185-400	12
20 203 10	C185-400/16	185-400	185-300	185-400	16
20 199 53	C400-630/12	400-630	400-500	400-630	12
20 203 11	C400-630/16	400-630	400-500	400-630	16
20 203 12	C400-630/20	400-630	400-500	400-630	20
20 203 13	C630-1000/20	630-1000	x	630-800	20
20 002 29	C800-1200/20 (72kV)	630-1200	x	630-1000	20
20 203 14	C1600/4x16	1600	x	1600	4x16

Andre størrelser på forespørsel, tlf: 32 23 77 00, ProCab AS.